



Haciendo telares.









Aqui le dejo unos cuantos detallitos que me encantaron

No se que sucede pero las fotos que subo salen volteadas....maniana espero poder mostrarselas....lo prometo.... que tengan una buena noche.

P.D.: Nuevamente aqui y ya puedo subirlas bien.







www.knackeredgrouse.com, 14.03.

S.1

(C)Kreativer Wahnsinn / Creative Madness

März 17, 2013 von Barbara



(http://knackeredgrouse.files.wordpress.com/2013/03/crea2013_10.jpg)

Nachdem wir noch eine Freundin in Köln abgeholt hatten, ein Greenhorn, wie ich es letztes Jahr war, merkte man es dann auch auf den Autobahnen am frühen Samstagmorgen: immer mehr Kleinwagen, mit zwischen zwei und vier Frauen besetzt.

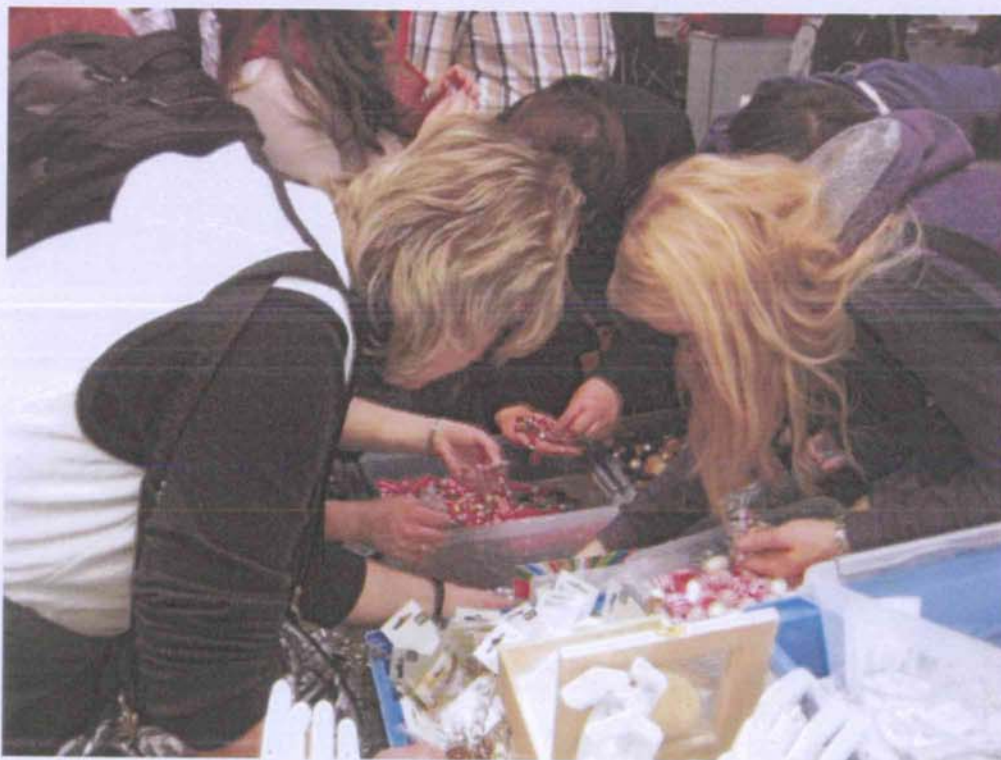
After we had picked up a friend in Cologne, a greenhorn just as I had been last year, we noticed it on highways the closer we got to the venue: there were more and more small cars out there, occupied by women.



http://knackeredgrouse.files.wordpress.com/2013/03/crea2013_9.jpg

Wir waren auf dem Weg zur CREATIVA 2013... oben sieht man einen Teil einer von fünf Hallen. Und da zähle ich noch nicht mal die Bären- Puppenausstellung in Halle 3b mit.

We were on our way to CREATIVA 2013... on the picture above you can see a part of one of five halls. And that is not counting hall no. 3b where there was a teddy bear and doll exhibition.



http://knackeredgrouse.files.wordpress.com/2013/03/crea2013_6.jpg

Manchmal sah es aus wie bei einer bekannten Supermarktkette morgens um 8 Uhr an einem Tag mit Aktionsartikeln. Beim Mittagessen diskutierten wir, dass die Quote unter den Besuchern wahrscheinlich bei einem Mann auf 25 Frauen liegt. Entsprechend hatten erstere es schwer, die für sie ausgewiesenen Toiletten zu benutzen. Dann wissen die aber auch mal, wie das ist, wenn man stundenlang Schlange stehen muss..

Sometimes it felt as if it was the day of the week's special of a large supermarket chain. We discussed over lunch that there was probably less than one man for every 25 women present. As a consequence, it was hard for the former to actually use the bathrooms that bore the guy symbol. But now they all know what it means to queue up...



http://knackeredgrouse.files.wordpress.com/2013/03/crea2013_5.jpg

Es gab nichts, was es nicht gab... Schleifenband gefällig?

There was nothing you couldn't get... need ribbon?



http://knackeredgrouse.files.wordpress.com/2013/03/crea2013_1.jpg

Oder Stempel?



http://knackeredgrouse.files.wordpress.com/2013/03/crea2013_2.jpg

Und: FREUNDE VON ELCHEN! Die sich fast gezwungen fühlten, sich auch noch der Stickerei zu widmen...

id: FRIENDS OF MOOSES! Who almost felt compelled to pick up stitching as well...



http://knackeredgrouse.files.wordpress.com/2013/03/crea2013_13.jpg

Während die Frauen die Westfalenhallen bevölkerten, rückten die Männer zum benachbarten Westfalenstadion an. Wir machten kurz vor der Halbzeitpause den Abgang und hörten quasi live den beginnenden Untergang von Freiburg... Und ich freue mich schon auf 2014!



http://knackeredgrouse.files.wordpress.com/2013/03/crea2013_12.jpg



http://knackeredgrouse.files.wordpress.com/2013/03/crea2013_11.jpg

... wie auch Freunde der Töpferei!

... *as did friends of pottery!*



http://knackeredgrouse.files.wordpress.com/2013/03/crea2013_7.jpg

Und ich weiß jetzt auch wirklich, was klöppeln ist... wenn nichts anderes, dann hochkomplex:

And I know now how lace-making works... it's a highly complicated business:

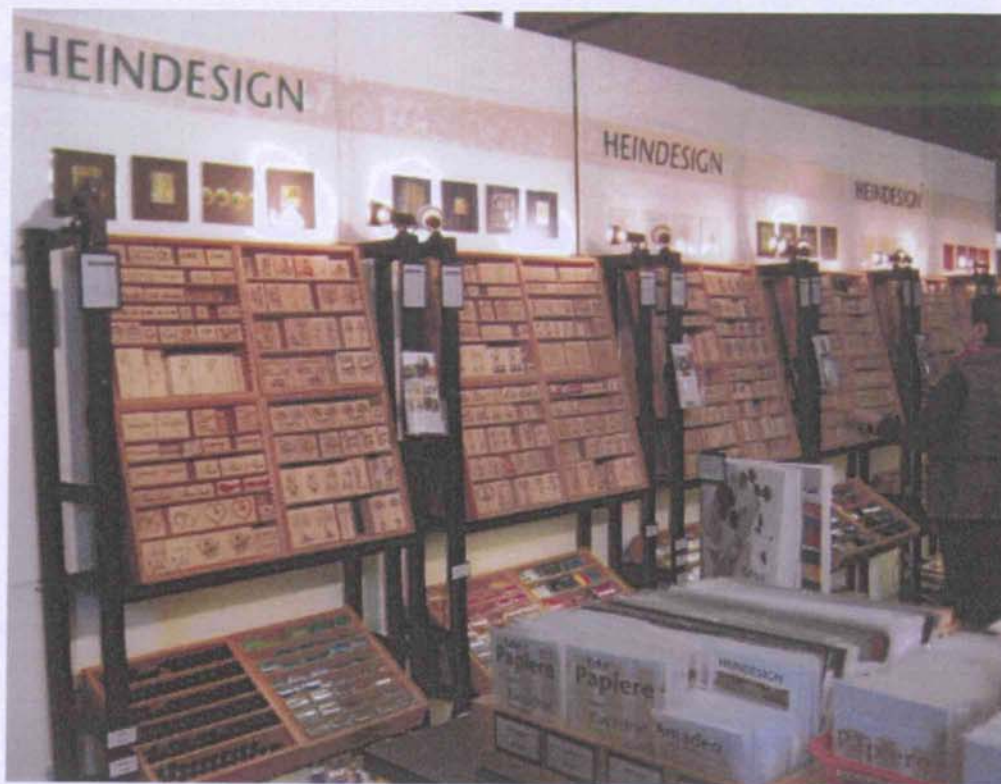


http://knackeredgrouse.files.wordpress.com/2013/03/crea2013_8.jpg

Die Freunde des Filzens kamen ebenso auf ihre Kosten...

Friends of felting found everything their hearts could possibly desire...

Or rubber stamps?



http://knackeredgrouse.files.wordpress.com/2013/03/crea2013_3.jpg



http://knackeredgrouse.files.wordpress.com/2013/03/crea2013_4.jpg

Wer immer schonmal Masking Tape ausprobieren wollte...

Should anyone have ever wished to use masking tape...

Von Schützenjägern und Motorradbräuten

CREATIVA 2013 beweist: Handarbeiten liegen voll im Trend, und Sie können 10 x 2 Eintrittskarten gewinnen

Nähen, stricken, sticken – Handarbeiten sind wieder im Kommen – und das vor allem bei den jungen Kreativen. Das lässt sich auch am Erfolg aufstrebender Unternehmen ablesen, die den Zeitgeist erkannt haben und mit frechen Schnittmustern, innovativen Garnen und individuellen Textiletiketten gute Umsätze generieren. Ihre Neuheiten präsentieren sie auf Europas größter Messe für kreatives Gestalten, der CREATIVA, die vom 13. bis 17. März 2013 ihre Tore in der Messe Westfalenhallen Dortmund öffnet.

„Das Angebot im Bereich Stoffe, Garne und Nähmaschinen wächst seit Jahren kontinuierlich auf der CREATIVA – von 2009 bis 2012 um nahezu 50 Prozent“, sagt Sabine Loos, Hauptgeschäftsführerin der Westfalenhallen Dortmund GmbH. Auch immer mehr Modeschulen stellen sich auf der Messe vor und zeigen die neuesten Kollektionen des Design-Nachwuchses. Auf den Laufstegen kommen in diesem Jahr fische Dirndl bestückt mit „Schützenjäger“ oder ein behäkelter Helm für die Motorradbraut.

Auch Modeschulen werben Nachwuchs auf der CREATIVA. War es vor ein paar Jahren nur eine Schule, stellen 2013 insgesamt fünf Berufsfachschulen, Universitäten und Hochschulen Ausbildungen und Studiengänge im Bereich Mode- und Textildesign vor. Der Design-Nachwuchs präsentiert seine aktuellen Kollektionen auf dem Laufsteg. Darunter sind auch die kreativen Schöpfungen der Fakultät für Kulturwissenschaften, Studiengang Mode-Textil-Design, der

Universität Paderborn. Studentin Valentina Neumann zeigt einen Motorradhelm, aus dem mithilfe der Häkeltechnik und reichlich Tüll ein Hochzeitskleid wurde. Mara Romund präsentiert ein Dirndl aus Jeansstoff mit eingesticktem Spruch „Schützenjäger“. Auf der CREATIVA sind die Jung-Designer in guter Gesellschaft. Viele junge und angehende Modeschöpferinnen haben hier schon ihre kreativen Werke präsentiert. Des Weiteren erwarten die Besucher im Bühnenprogramm sommerliche handgenähte Taschen, traumhaften Perlenschmuck namhafter internationaler Schmuckdesigner und Berichte der bekannten Quilt-Künstlerin Claudia Pfeil über amerikanische Show-Quilts.

Außerdem gibt es in Halle 5 und auf dem dortigen Außengelände die Messe „LandGarten.kreativ“ mit Produkten rund um Gartenkultur und ländliche Lebensart und am Messewochenende lockt der



Das Themenspektrum der mehr als 550 CREATIVA-Aussteller reicht von Handarbeit, Malen und Zeichnen über Basteln und Dekoration, bis hin zu Schmuck, Puppen und Spielzeug.

„Puppen- & Bärenmark“ in die Westfalenhalle 3B. Das Angebot reicht hier von handgefertigten, nostalgischen Puppen bis hin zu modernen Reborns, von kostbaren Antiquitäten bis hin zu kunstvoll gearbeiteten Raritäten, von der Barbie über Tierbabies bis hin zum geliebten Teddybär.

Die CREATIVA findet vom 13. bis 17. März 2013 in den Hallen 3B bis 8, im Messe-Forum und auf dem Außengelände der Messe Westfalenhallen Dortmund statt. Geöffnet ist Europas größte Messe für kreatives Gestalten täglich von 9 bis 18 Uhr.

Tickets unter: <https://shop.messe-dortmund.de/creativa>

Ihre Aufgabe für die Teilnahme am Preisausschreiben ist ganz einfach: Schreiben Sie uns eine Postkarte, vollständig ausgefüllt und gut lesbar mit Ihrem Namen, Anschrift und Telefonnummer. Schreiben Sie außerdem den Namen der Veranstaltung und des Veranstaltungsortes auf Ihre Postkarte und diese dann



Uwe J. Butowski
Ihr Uwe B. Butowski

bis zum 9. März 2013 in unseren Briefkasten einwerfen oder abschicken an:

Blickpunkt-Verlag Butowski
Am Knappenberg 120
44139 Dortmund.

Nicht vollständig oder unleserlich ausgefüllte Postkarten oder Briefe können leider nicht teilnehmen. Viel Spaß auf der Messe.

www.ekolokompass.de/Buchum,20.03.

Herdin Radtke - Der Meister des Pomponismus auf der CREATIVA in Dortmund



Es wird mit einer großen Freude bei der CREATIVA in Zusammenarbeit mit der Ekolokompass die Pompon-Workshop-Workshop anbieten. Hier wird es möglich sein, sich an der Herstellung von Pompons zu beteiligen. Die Teilnehmer werden von Herdin Radtke, der Meister des Pomponismus, angeleitet werden. Die Teilnehmer werden die Möglichkeit haben, sich an der Herstellung von Pompons zu beteiligen.

Herdin Radtke ist eine große Freude bei der CREATIVA in Zusammenarbeit mit der Ekolokompass die Pompon-Workshop-Workshop anbieten. Hier wird es möglich sein, sich an der Herstellung von Pompons zu beteiligen. Die Teilnehmer werden von Herdin Radtke, der Meister des Pomponismus, angeleitet werden. Die Teilnehmer werden die Möglichkeit haben, sich an der Herstellung von Pompons zu beteiligen.

Ziel: Die Pompon-Workshop-Workshop bietet die Möglichkeit, sich an der Herstellung von Pompons zu beteiligen. Die Teilnehmer werden von Herdin Radtke, der Meister des Pomponismus, angeleitet werden. Die Teilnehmer werden die Möglichkeit haben, sich an der Herstellung von Pompons zu beteiligen.

Nach Herdin Radtke, die sich mit der Herstellung von Pompons beschäftigt, ist es wichtig, dass die Teilnehmer die Möglichkeit haben, sich an der Herstellung von Pompons zu beteiligen. Die Teilnehmer werden von Herdin Radtke, der Meister des Pomponismus, angeleitet werden. Die Teilnehmer werden die Möglichkeit haben, sich an der Herstellung von Pompons zu beteiligen.

Mit der Herstellung von Pompons werden die Teilnehmer die Möglichkeit haben, sich an der Herstellung von Pompons zu beteiligen. Die Teilnehmer werden von Herdin Radtke, der Meister des Pomponismus, angeleitet werden. Die Teilnehmer werden die Möglichkeit haben, sich an der Herstellung von Pompons zu beteiligen.

Kunst hat keinen Preis. Auf der CREATIVA in Dortmund wird es möglich sein, sich an der Herstellung von Pompons zu beteiligen. Die Teilnehmer werden von Herdin Radtke, der Meister des Pomponismus, angeleitet werden. Die Teilnehmer werden die Möglichkeit haben, sich an der Herstellung von Pompons zu beteiligen.

Die Teilnehmer werden die Möglichkeit haben, sich an der Herstellung von Pompons zu beteiligen. Die Teilnehmer werden von Herdin Radtke, der Meister des Pomponismus, angeleitet werden. Die Teilnehmer werden die Möglichkeit haben, sich an der Herstellung von Pompons zu beteiligen.

Die Teilnehmer werden die Möglichkeit haben, sich an der Herstellung von Pompons zu beteiligen. Die Teilnehmer werden von Herdin Radtke, der Meister des Pomponismus, angeleitet werden. Die Teilnehmer werden die Möglichkeit haben, sich an der Herstellung von Pompons zu beteiligen.



Blickpunkt Saarlandstraße & Kreuzviertel, 1. März 2013




Unsere Inserenten haben Ihnen wieder viele Geschenke ins Osternest gelegt. Lesen Sie mehr über unser Preisausschreiben auf Seite 4.

Wir verlosen CREATIVA-Eintrittskarten

Vom 13. bis 17. März findet in den Hallen 3B bis 8, im Messe-Forum und auf dem Außengelände der Messe Westfalenhallen Dortmund die „Creativa“ statt. Geöffnet ist Europas größte Messe für kreatives Gestalten täglich von 9 bis 18 Uhr.

Wir laden Sie kostenfrei zu Europas größter Messe für kreatives Gestalten ein. Einzige Voraussetzung: Sie müssen an der Verlosung teilnehmen, die wir gemeinsam mit den Westfalenhallen veranstalten. Auf Seite 3 lesen Sie mehr darüber, wie Sie jeweils 2 Karten gewinnen können.



Lego geht mit erster Fabrik nach China, 'markt intern' kümmert sich um Sie im Heimatmarkt: ●● Aufschrei: Neue Herpa-Konditionen verärgern so manchen Fachhändler ●● Anstoß: Sekt und TV-Hauptpreis bei Spielwaren Steibert ●● Aufruf: Denken Sie an Kindertags-Pakete und LSP-Noten! ●● Abriss: thofra/Spartoys streichen Markenware zusammen. Jetzt aber geht es erst um kreative Anregung:

Gestalten und Basteln liegen nicht nur seit Jahren...

... im Trend, sondern als Fachhändlerin/Fachhändler haben Sie die Chance, Ihre Kunden über reine Geschenkkunden hinaus zum Beispiel mit veränderten Entwicklungen und Kreativ-Ideen zu begeistern! Das ist natürlich ein hervorragendes Mittel zur Kundenbindung. Auf der **Creativa**, 'Europas größter Messe für Kreatives Gestalten' in den **Westfalenhallen Dortmund**, hat Ihre Redaktion für Sie in insgesamt sechs Hallen das breite Spektrum der Kreativ-Branche in Augenschein genommen. **Einige der stärksten Trends dabei - das haben unsere Gespräche mit Fachhändlern und Herstellern ergeben - sind beispielsweise:**

- **Deko-Klebebänder** (Masking Tapes)
- **décopatch** (dünnes Papier zum Kleben auf Möbel, Pappe etc.) sowie
- **Neue Anwendungen zu fimo** (etwa Kugelschreiber), **Speckstein** (jetzt auch als Schmuckstücke oder in Form von Tierfiguren) sowie **Filzen** und
- **Bänder** (umwickelt, gesteckt etc.)

Stark bleiben auch die Segmente **Wolle/Handstickgarne** (2011: 360 Mio € Umsatz) sowie **Stoffe/Nähmaschinen/Zubehör** (2011: 600 Mio € Umsatz). Unter dem Strich ist die Teilnahme von insgesamt 732 Ausstellern (2012: 663 Aussteller) aus 16 Ländern wirklich einen Applaus wert. **Überraschend die Antwort der Messe, als wir nach dem Anteil der Fachhandelsgeschäfte, die selbst auf der der Messe ausstellen, fragen!** Im Gespräch mit Karolin Heinrichs und Dr. Andreas Weber - beide verantwortlich für Presse/Öffentlichkeitsarbeit - heben diese hervor:

"Die selbstständigen Fachhändler machen bei uns etwa einen Anteil von 80 bis 90% aus. Darunter fallen bei uns aber auch kleine Hersteller, die z.B. kein Ladengeschäft haben, sondern ihre Kreativprodukte online verkaufen. Großhändler und Markenhersteller dagegen repräsentieren ungefähr 10 bis 20%."



Begeistertes Mädchen am Stand von ideashop/Osnabrück



Viel Spaß hatten ebenso die Kinder bei den stark gefragten Kreativ-Workshops

Viele liebevoll gestaltete Stände von Kreativgeschäften und Einzelkünstlern waren zu bestaunen (s. Foto oben). Ein großer Fachmarkt-Besitzer mit insgesamt 27 deutschen und einem österreichischen Franchise-Nehmer ist **Thomas Leu**, Geschäftsführer Vertrieb und zusammen mit **Dieter Schuhmacher** (ebenfalls GF) Inhaber von **Kunst & Kreativ**. Im Messegespräch betont er:

"Unsere Workshopfläche hier auf der Messe (s. Foto links) ist in Zusammenarbeit u.a. mit Eberhard Faber, HobbyFun, fco, creative hobbies, C Kreul, Staudler (Fimo Kugelschreiber) und Mark's (Deko-Klebebänder/Masking Tapes) entstanden. Ein besonders fachhandelsreuer Partner ist beispielsweise fco. Die Workshops hier sind sehr gut besucht, man muss früh dabei angemeldet sein. Unsere Zielgruppe ist zu 90% weiblich, vor allem Frauen ab 25 Jahren sind kreativ und 'Craften' gerne."

8 1113 Seite 8

wie es neudeutsch heißt, ich bleibe aber lieber bei 'Basteln'. Die Fläche und unser Shop kommen sehr gut an, die Neuheiten der Lieferanten werden hier quasi direkt bei der professionellen Zielgruppe einem Härte-test unterzogen!"

Am Stand von **Thomas Leu** treffen wir auch **Sascha Kirschbaum**, Manager Deutschland des Deko-Klebebandspezialisten **Mark's** (Muttergesellschaft Tokyo, Büro Frankfurt: germansales@marks-japan.eu, Tel. 069-850061-53). Er führt aus:

"Die Deko-Klebebänder von KAMOI, welche Mark's weltweit vertreibt, gibt es in rund 160 verschiedenen Farben und Designs. Unsere Gesamt-Produktpalette in Europa umfasst rund 2.000 Artikel. Mark's gehört in Japan zu den Marktführern in den Geschäftsfeldern designte Schreib- und Papeteriewaren sowie Masking Tapes."

Stark ist auf der Messe die Präsenz von attraktiven Workshops und Aktionsflächen. Dazu gibt es natürlich zahlreiche Einzelausstellungen sowie Modenschauen. Man findet Puppen und Spielzeug, Basteln und Handwerken im Allgemeinen und ebenso im Speziellen hin zu ausgeklügelten eigenen Schmuckkreationen. **Unser persönlicher Eindruck auf der Messe:** Es gibt ein Heer von auch für Sie potentiellen Kunden, die sich von der Masse abheben wollen und eigene Dinge kreativ herstellen möchten. Es gilt, die Hemmschwelle zu überwinden, dass auch derjenige, der meint 'Ich bin da nicht so geschickt!', einfach mal mit simplen Grundbausteinen beginnt. So ein selbstgefertigtes Schmuckstück ist ja einerseits Ausdruck der individuellen Persönlichkeit, andererseits aber auch geeignet als hervorragende Geschenkidee für gute Freunde etc! **Fazit:**

●● Dortmund ist seinem Ruf mehr als gerecht geworden: Tausende von Besuchern haben sich durch die Hallen geschoben, es gab zeitweise gar Einlass-Stopp Freitag mittag! ●● Wie hat sich bei Ihnen - wenn Sie im Rückblick die Wintersaison betrachten - der Abverkauf z.B. zu Marken wie **Knorr-Prandell** oder **C. Kreul** entwickelt? ●● Blicken wir nun genauer auf neue Konditionsverträge:

'Creativa' 2013: Besuch macht klug

Wer von Mittwoch bis Sonntag vergangener Woche seine Schritte Richtung Dortmunder Westfalenhallen lenkte, dem bot sich das seit nun 32 Jahren gewohnte Bild: Menschenmassen, zu 70% weiblichen Geschlechts, die aufgeregt wie Kinder vor der Bescherung zu den Eingängen strömen, bewaffnet mit Taschen und Einkaufs-Trolleys, als gelte es, Vorrat für eine kommende Hungersnot anzulegen. Wer als auswärtiger Besucher den Entschluss gefasst haben sollte, auf das verweichelnde Taxi zu verzichten und vom Bahnhof mit der U-Bahn zur Verbrauchermesse 'Creativa' zu fahren, der kehrte schon auf der Treppe um: Bis an den Rand voll mit Messe-Besuchern war der Bahnsteig; ein Durchkommen war unmöglich. Und dabei verzeichnete die 'Creativa' in diesem Jahr **um 2,5% gesunkene Besucherzahlen** im Vergleich zum Vorjahr. Hier die Ergebnisse des Veranstalters Westfalenhallen Dortmund GmbH:



- Vom 13. bis 17. März 2013 sahen auf der • 32. 'Creativa' in den Dortmunder Westfalenhallen auf
- 40.000 qm Brutto-Ausstellungsfläche rund • 78.000 Besucher (2012: 80.000) die Angebote von • 732 Ausstellern (2012: 663) aus 16 Ländern. Trotz der gesunkenen Besucherzahl blieb der Umsatz konstant.

Rund • 10 Mio. € betrug er auch in diesem Jahr. Die, die nach Dortmund gekommen waren, gaben also im Schnitt mehr aus als die Besucher des Vorjahres. Viel Fachpublikum war darunter: Rund • 17.000 Fachbesucher zählte die Veranstalter-Hochrechnung.

Geramtscht wurde natürlich auch in diesem Jahr, und die (gefühlte) explosionsartige Zunahme von Handstrickgarn-Angeboten bei fachfremden Ausstellern ist bereits etwas besorgniserregend. Dem Veranstalter ist dies allerdings nicht anzulasten. Der bemüht sich sichtbar um Anhebung des Niveaus - nicht so sehr bei den Ausstellern als vielmehr beim Rahmenprogramm. Ein besonderer Schwerpunkt lag in diesem Jahr auf **Ausbildung**.



Trolley-Parade

Mit der 'Creativa professional' wurde das **pädagogische Bildungsangebot** der Messe deutlich ausgeweitet. Die 'Creativa professional' richtete an insgesamt fünf Messetagen ihren Fokus auf die **Kinder- und Jugendarbeit** und auf **Bildungseinrichtungen**, auf **Erzieher/innen, Pädagog/innen, Therapeut/innen** und andere Tätige in heilen den Berufen. Sie bot an insgesamt fünf Messetagen ein umfassendes Bildungsprogramm mit namhaften Rednern aus Forschung, Lehre und Wissenschaft. Das Programm wurde unterstützt und gefördert durch den Ideellen Träger, den **Verband Bildung und Erziehung (VBE) NRW**, die **Initiatoren des Forums Textile Handwerke**, das **Bundesinstitut für Berufsbildung in Bonn**, den **Verein weben+**, die **Patchworkgilde** und die **Messe Westfalenhallen Dortmund GmbH**. Staatssekretär **Bernd Neuendorf** vom **Ministerium für Familie, Kinder, Jugend, Kultur und Sport NRW** eröffnete die 'Creativa professional'.



Wolle überall

Dieses Engagement kommt letztlich auch dem Fachhandel zugute, denn Kinder und Jugendliche, die an kreative (Handarbeits-)Tätigkeiten herangeführt werden, sichern Ihnen den Kunden-Nachwuchs. **Deshalb kann 'mi' diese Programm-Ausweitung nur begrüßen!** Neben dem hochinteressanten **Forum Textile Handwerke**, dem **Kunsthändlerforum fokus.kreatives.handwerk**, der **PerlenExpo**, der **Aktionsfläche Puppen und Bären** (neu in diesem Jahr war der - sehr erfolgreiche - **Puppen- & Bärenmarkt** am Messesamstag und -sonntag) und dem **LandGarten.kreativ** verdient die 'Creativa professional' allemal einen festen Platz im Programm der Messe. Aber auch das **Gastland Österreich** glänzte:

Das **Textile Zentrum Haslach** (www.textiles-zentrum-haslach.at), das 'mi' Ihnen u.a. wegen seines vielseitigen, traditionellen und innovativen **Kursprogramms** ans Herz legt, erfreute sich regen Zuspruchs auf seiner Ausstellungs- und Aktionsfläche in Halle 4, auf der die Besucher selber tätig werden konnten. *„Mehr als 300 'Fitz' ungeheuer' haben den Tisch verlassen und 800 bis 1000 Freundschaftsbänder wurden geknüpft. Ich halte das Gastlandkonzept für eine wunderbare Möglichkeit, einmal über den 'Häfertrand' (= österreichisch für Tassenrand) zu schauen“*, so **Christina Leitner**, **Kuratorin des Gastland-Auftritts**.



Action beim Textilen Zentrum Haslach

Das **'mi'-Fazit**: Wenn Sie nicht teilnehmen möchten und/oder können, lohnt auch für Fachbesucher aus dem Fachhandel der Besuch der 'Creativa'. Anregungen finden Sie dort zuhauf - und natürlich auch Beispiele dafür, wie man es nicht machen sollte.

Chaos-radio.net

3.4.13

Ein Paradies für kreative Menschen - die CREATIVA in den Westfalenhallen Dortmund

31 Jahre, Sechs Hallen, 732 Aussteller aus 16 Ländern auf rund 40000 Quadratmetern, 80000 Besucher im Vorjahr - Das ist die größte europaweite Messe für Menschen mit handwerklich-kreativen Interessen: Die CREATIVA in den Westfalenhallen Dortmund.

Kunst - das ist eigentlich ein Begriff, vor dem viele Menschen zurückschrecken. Doch dass es für dieses "Hobby" eine fünftägige Messe gibt, ist vielen unbekannt. Die von den Westfalenhallen veranstaltete CREATIVA ist die größte Messe rund um Handarbeiten, Bastelbedarf, Künstlerbedarf, Handarbeiten und Schmuck. Angesprochen sollen sich diejenigen fühlen, die in jeder nur erdenklichen Form mit kreativen Tätigkeiten zu tun haben, darunter fallen nicht nur Freizeit-Künstler, sondern auch diejenigen, die auch beruflich damit zu tun haben - beispielsweise Lehrer.

Doch was ist das Besondere an der Messe? Nun, Chaos Radio war 3 Tage vor Ort und man muss sagen, wenn einem Menschenmengen keine Probleme machen, ist die CREATIVA der Anlaufpunkt schlechthin um sich für seine künstlerischen Tätigkeiten einzudecken.

Ganz gleich ob es Textilien jeder Art sind oder aber auch Perlen - jeder findet hier etwas für sich passendes, vorausgesetzt man hat genug Platz im eventuellen Auto um die Einkäufe auch nach Hause transportieren zu können. Mit dem öffentlichen Personennahverkehr wird der Transport von größeren Gegenständen wie Leinwände schwierig, da die U-Bahnen nicht den Fahrgästen entsprechend mitwachsen. Meist wird nämlich nur ein Fahrzeug statt, wie bei Fussballspielen im Stadion neben der Messe üblich, drei eingesetzt.



Die CREATIVA ist aber nicht nur eine reine Verkaufsmesse. Viele Aussteller laden den Besucher zum Mitmachen auf zahlreiche Kreativ-Workshops und Vorträge ein. Hier kann man neue Techniken und Produkte ausprobieren oder aber seine vorhandenen Kenntnisse und Fähigkeiten verfeinern. ebenso bieten viele regionale Vereine Möglichkeiten Kontakte zu knüpfen.

Bild: ©
Westfalenhallen
Dortmund

Noch bis Sonntag haben Interessierte die Möglichkeit, die Messe in den Westfalenhallen Dortmund zu besuchen. Der Eintritt beträgt 10,50 Euro. Wer seine Eintrittskarte zu Hause ausdruckt, zahlt 10 Euro. An den beiden letzten Messetagen (Samstag und Sonntag) ist zusätzlich die Halle 3B für Besucher geöffnet. Dort findet dann der Puppen- & Bärenmarkt statt, ein Treffpunkt für Künstler und Sammler. Die Messe ist täglich von 9 bis 18 Uhr geöffnet.

Weitere Informationen zur Messe gibt es unter www.creativa.info - einen kleinen Überblick über die Messe verschafft übrigens dieses Video der Westfalenhallen:





Stoffe, Garne und Knäuel machten den wichtigsten Teil der Creativa aus. Foto: Dieter Menne

MESSEBILANZ

78.000 Besucher kamen zur Creativa nach Dortmund

18.03.2013 | 11:26 Uhr

Rund 78.000 Besucher kamen zur Messe Creativa in die Westfalenhallen, die am Sonntag endete. Auf Europas größter Messe für kreatives Gestalten wurden laut Bilanz rund 10 Millionen Euro umgesetzt. Damit blieb das Ergebnis im Vergleich zum Vorjahr stabil.

Die Veranstalter werten die Messe daher als Erfolg. 732 Aussteller aus 16 Ländern zeigten Selbstgemachtes auf der Creativa, so viele wie nie zuvor. Im Vorjahr waren es 663 Aussteller.

"Mit diesem Ergebnis konnten wir unsere europäische Spitzenposition weiter ausbauen. Die CREATIVA hat wieder einmal bewiesen, dass die Trends der Kreativ-Branche hier zuhause sind und auch fachlich orientierte Besucher hier gut aufgehoben sind", so Sabine Loos, Hauptgeschäftsführerin der Westfalenhallen Dortmund GmbH.

Besucher gaben im Schnitt 125 Euro aus

96,5 Prozent der aus ganz Deutschland und dem Ausland angereisten Messebesucher haben auf der Creative etwas gekauft oder bestellt, laut Bilanz im Schnitt für 125 Euro. Damit wurden in den fünf Messetagen rund 10 Millionen Euro umgesetzt. 2014 findet die Creativa vom 19. bis 23. März in Dortmund statt.

Bunt und selbstgemacht

Die Bilanz der Messe Creativa 2013 in den Westfalenhallen: Handarbeiten als neuester Trend

Von Judith Schultze

78 000 Besucher und 10 Millionen Euro Umsatz – eine Bilanz, mit der die Creativa-Veranstalter „sehr zufrieden“ sind. Handarbeit liegt im Trend, wie die 732 Aussteller aus 16 Ländern auf 40 000 Quadratmetern Fläche bewiesen.

Workshops und Vorträge

Europas größte Messe für kreatives Gestalten ist nach fünf Tagen zu Ende gegangen. Sie konnte das Angebot des Vorjahres noch toppen: 2012 waren es noch 663 Aussteller. „Mit diesem Ergebnis konnten wir unsere europäische Spitzenposition weiter ausbauen“, sagt Sabine Loos, Hauptgeschäftsführerin der Westfalenhallen Dortmund GmbH. Zufrieden fügt sie hinzu: „Die Creativa hat wieder einmal bewiesen, dass die



Näharbeiten – gerne auch sehr aufwendig – waren ein Trend auf der Creativa.

FOTO: MENNE

Trends der Kreativ-Branche hier zuhause sind und auch fachlich orientierte Besucher hier gut aufgehoben sind.“ Die rund 78 000 Besucher, davon mehr als 17 000 Fachbesu-

cher, konnten sich über kreative Moden informieren, Kreativ-Techniken kennen lernen, Workshops und Vorträge besuchen und für den Freizeitbedarf oder den Beruf ein-

kaufen. Der Umsatz von 10 Millionen Euro blieb im Vorjahresvergleich stabil.

Der diesjährige Trend der Creativa war eindeutig die Handarbeit:

8 Prozent Männer

■ **92,7% der Besucher** gaben an, auch im nächsten Jahr zur Creativa 2014 (19.3.-23.3.) kommen zu wollen.

■ **Auch Männer** wagen sich in die Frauendomäne: 8,1 % der Besucher waren Männer. 2012 waren es nur 6,7%.

Nähen, Stricken und Häkeln kamen bei den Besuchern besonders gut an.

Blume des Jahres

Einen Hauch von Frühling gab es in Halle 5. Dort wurde die Ranunkel als Blume des Jahres gekrönt. Die Nachfrage nach „winterharten Blumenzwiebeln“ war dennoch groß.

Besucherzahlen stabil

Stricken, Basteln, kreatives Gestalten

am 18. März 2013 um 08:24 Uhr

Die Messe Creativa ist in den Westfalenhallen zu Ende gegangen. 78.000 Besucher hatten sich an fünf Messetagen über die neuesten Trends in Sachen Basteln und Werken informiert.



Foto: Westfalenhallen Dortmund

730 Aussteller hatten auf 30.000 Quadratmetern Neuheiten präsentiert und Workshops angeboten. Die Creativa gilt als Europas größte Messe für kreatives Gestalten. Die Besucherzahl ist im Vergleich zum Vorjahr stabil geblieben.

Insgesamt sind auf der Creativa rund 10 Millionen Euro umgesetzt worden. Wie jedes Jahr waren die meisten Besucher Frauen. Sie interessierten sich besonders für diverse überlieferte, aber auch neue Handarbeitstechniken mit Textilien, Holz, Metall und Glas und probierten an den Infoständen vieles selbst aus.